

A photograph of the Museo de Arte de Ponce building. The building is a modern, single-story structure with a light-colored facade and a prominent overhanging roof. A large palm tree stands in the foreground on a grassy lawn. The sky is clear and blue. The text "MUSEO DE ARTE DE PONCE" is visible on a white wall in the foreground.

MUSEO DE ARTE DE PONCE

ARCHIVO HISTÓRICO  
LUIS A. FERRÉ AGUAYO

# MUSEO DE ARTE DE PONCE



**ARCHIVO HISTÓRICO LUIS A. FERRÉ AGUAYO**

# DOCUMENTOS DE LA GOBERNACIÓN



# DOCUMENTOS DE LA GOBERNACIÓN



# DOCUMENTOS PROVENIENTES DE INDUSTRIAS - PUERTO RICO IRON WORKS



Repositorio para la investigación histórica de Puerto Rico del Siglo XX.

# DOCUMENTOS PROVENIENTES DE PARTIDO REPUBLICANO NACIONAL



# FONDOS DOCUMENTALES

## ARCHIVO HISTÓRICO LUIS A. FERRÉ AGUAYO



### I. Luis A. Ferré Aguayo



### II. Museo de Arte de Ponce

# TRASLADO Y ACOMODO DEL ARCHIVO AL MUSEO DE ARTE DE PONCE





# **ACERVO DOCUMENTAL RESPECTO DE SU PROCEDENCIA Y/O TIPO DE MATERIAL**

- DOC. DE LA GOBERNACIÓN**
- DOC. RELAC. A SU GESTIÓN INDUSTRIAL/EMPRESARIAL**
- IMAGEN FIJA (B/W, COLOR, NEGATIVOS, DIAPOSITIVAS)**
- IMAGEN EN MOVIMIENTO (AUDIOVISUAL)**
- GRABACIONES DE AUDIO**
- BIBLIOTECA PERSONAL LUIS A. FERRÉ AGUAYO**

# **ACERVO DOCUMENTAL RESPECTO DE SU PROCEDENCIA Y/O TIPO DE MATERIAL**

- RECONOCIMIENTOS (DIPLOMAS, CERTIFICADO, ...)**
- OBJETOS**
- TEXTILES**
- FILATELIA**
- PERIÓDICOS - CLIPPINGS**
- REVISTAS Y MAGAZINES**
- MATERIALES GRÁFICOS**
- MÚSICA: PARTITURAS / DISCOS DE PASTA / PIANOS**

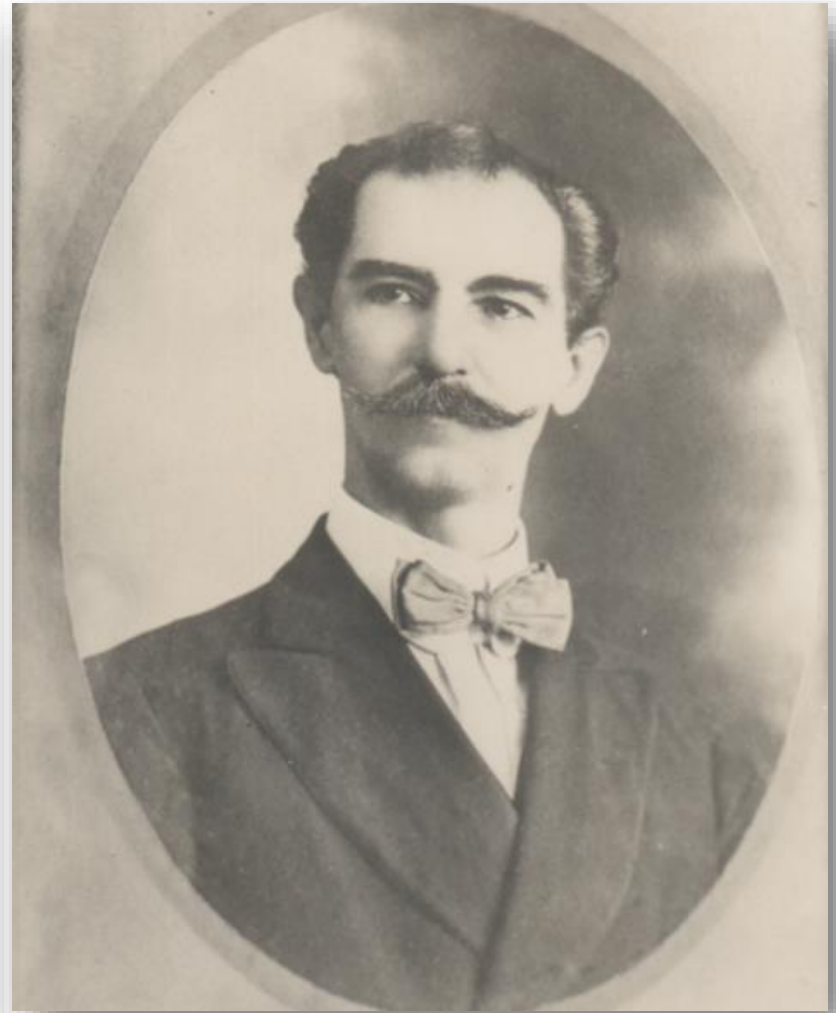
# OTRAS COLECCIONES

## ARCHIVO HISTÓRICO LUIS A. FERRÉ AGUAYO



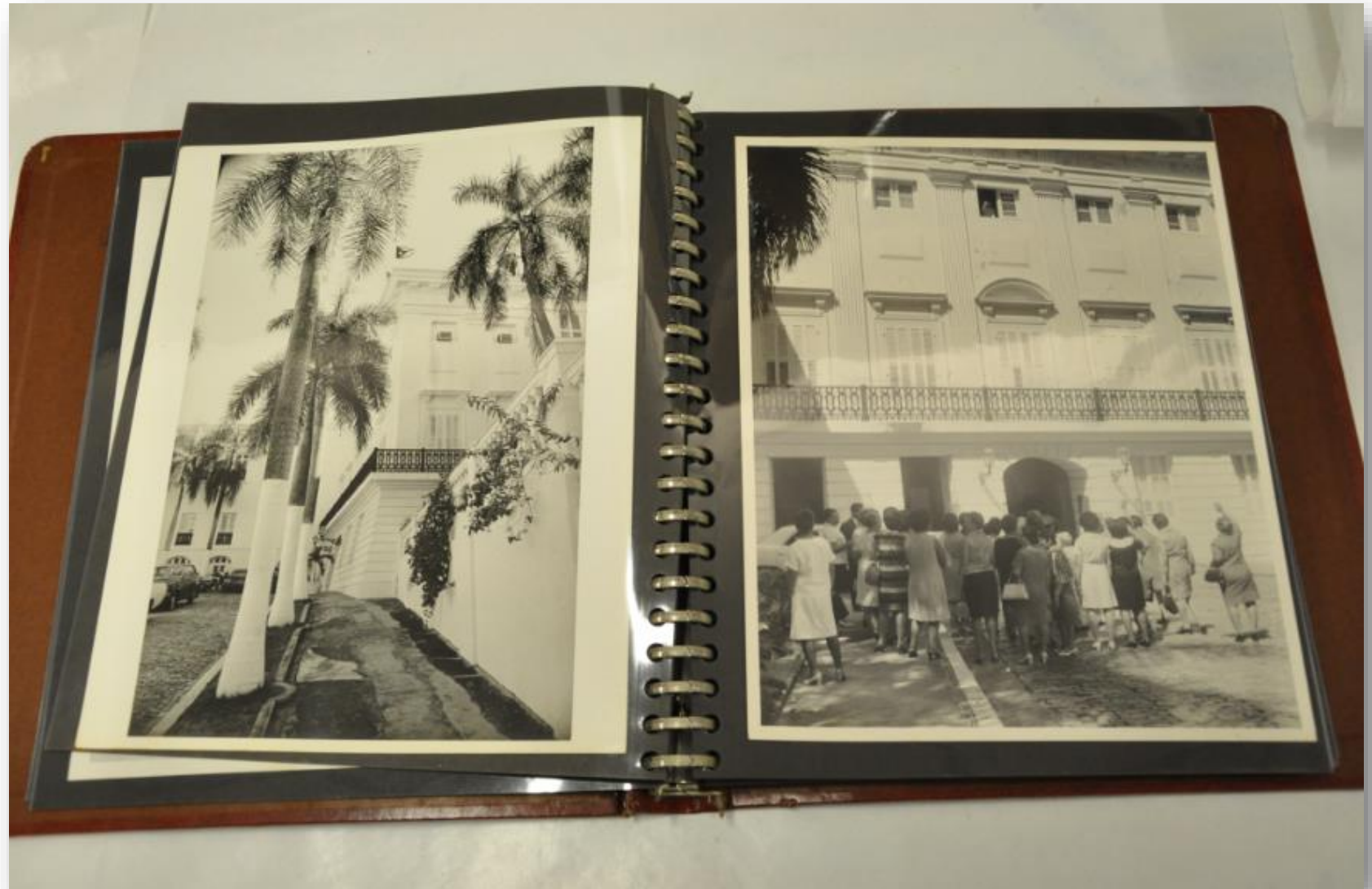
**Biblioteca Personal Dr. Rene Taylor**

# OTRAS COLECCIONES ARCHIVO HISTÓRICO LUIS A. FERRÉ AGUAYO



**Col. Arístides Chavier Arévalo**

# COL. IMAGEN FIJA (FOTOGRAFÍA B/W - ALBUMES)



# COL. IMAGEN FIJA (FOTOGRAFÍA - B/W – ALBUMES)



# COL.IMAGEN EN MOVIMIENTO



# COL. MÚSICA - DISCOS DE PASTA





## COL. MÚSICA - PIANOS



# COL.BIBLIOTECA PERSONAL LUIS A.FERRÉ AGUAYO



# COL. MATERIALES GRÁFICOS



# COL. OBJETOS



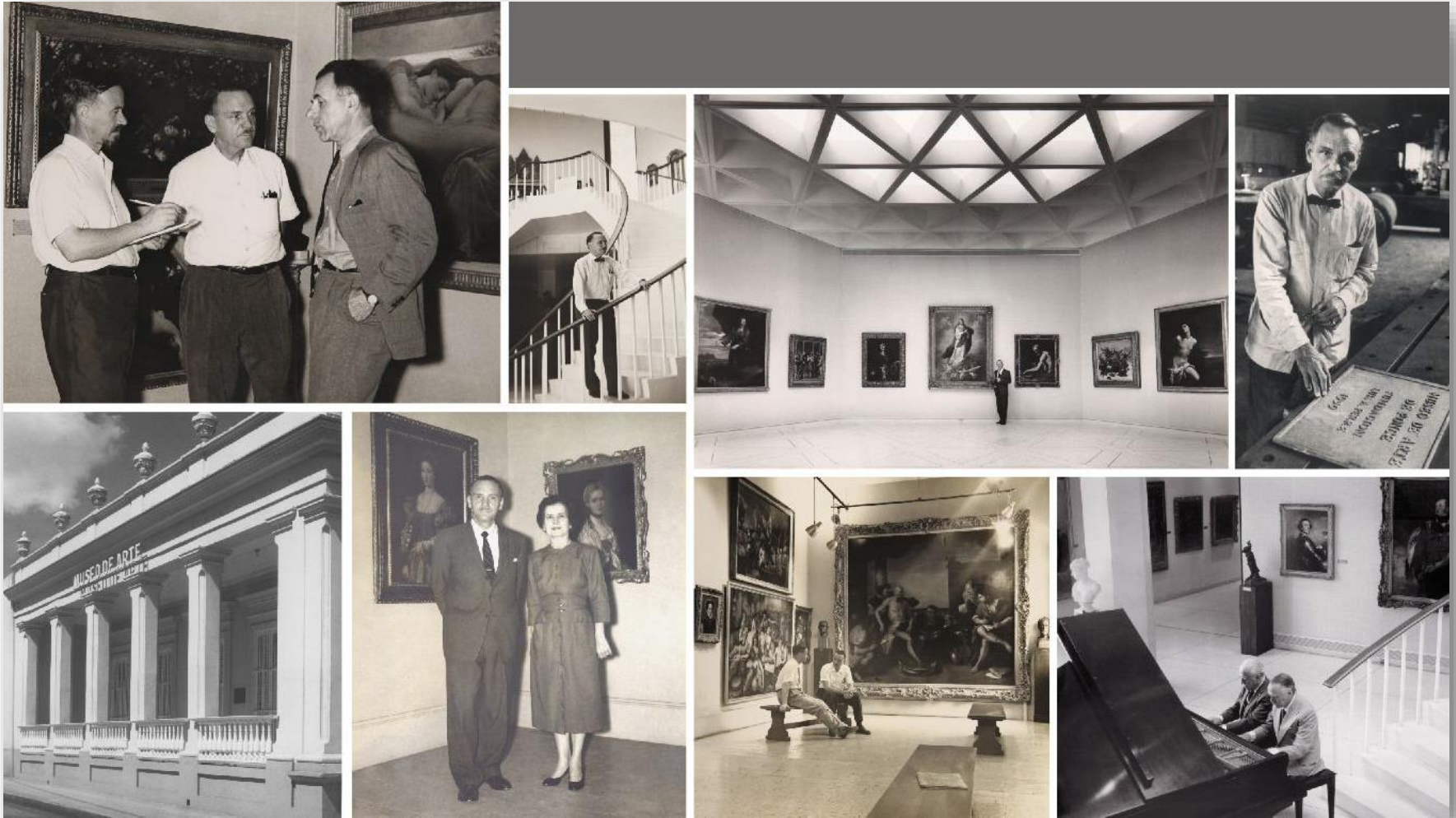
# **CONSULTA DEL ARCHIVO**

**1. INVENTARIO DOC. DE LA GOBERNACIÓN**

**2. CUADRO DE CLASIFICACIÓN**

**3. INVENTARIO POR COLECCIONES**

# ARCHIVO LUIS A. FERRÉ AGUAYO: MEMORIA DEL MUSEO DE ARTE DE PONCE

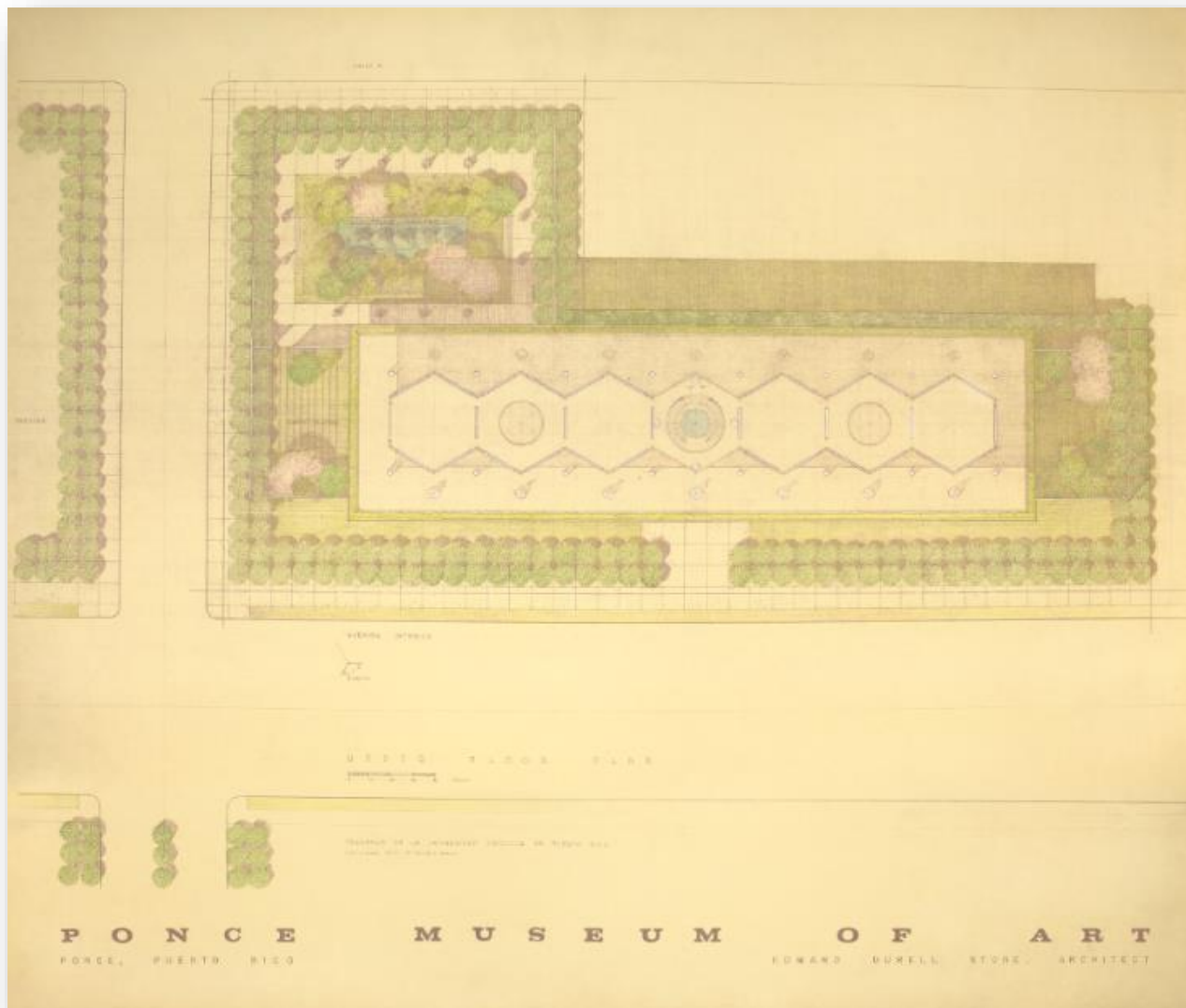


# **ARCHIVO LUIS A. FERRÉ AGUAYO: MEMORIA DEL MUSEO DE ARTE DE PONCE**



**EDIFICIO ARQ. EDWARD DURELL STONE**

# ARCHIVO LUIS A. FERRÉ AGUAYO: MEMORIA DEL MUSEO DE ARTE DE PONCE



EDIFICIO ARQ. EDWARD DURELL STONE



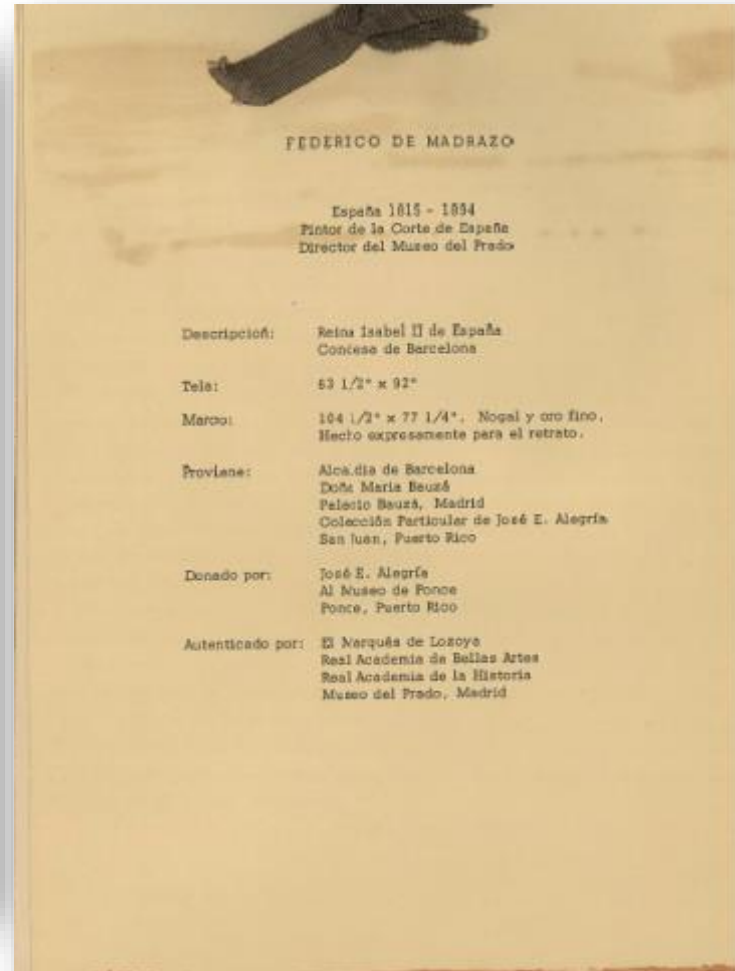
# APORTACIÓN DEL ARCHIVO EN EL MUSEO DE ARTE DE PONCE



**Sebastiano Ricci. *Aeneas rescatando a Anchises* / *Aeneas Rescuing Anchises*. (s. XVIII). Oil on canvas / Óleo sobre lienzo. The Luis A. Ferré Foundation, Inc. / Collection Museo de Arte de Ponce. [71.0760]**

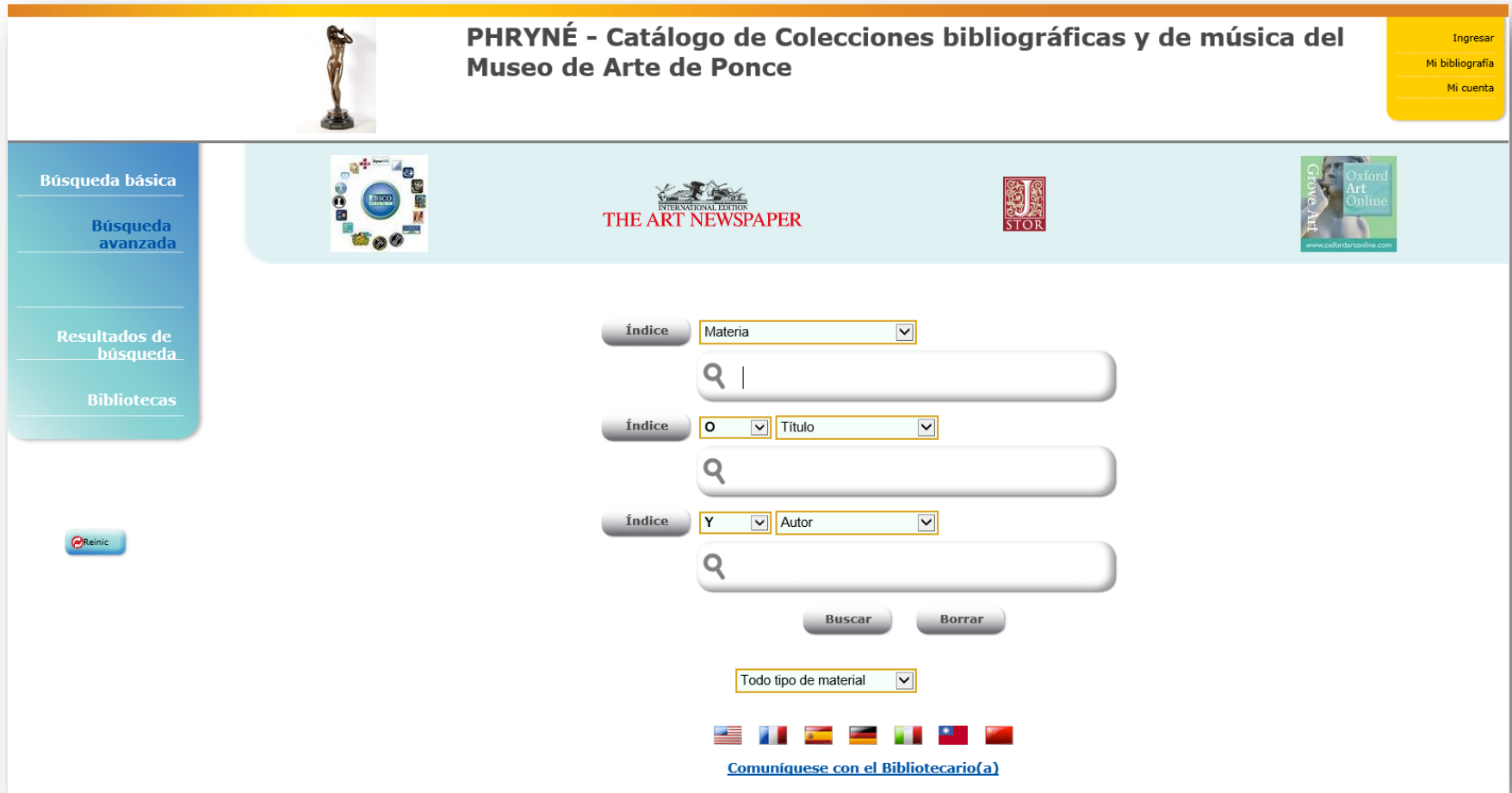
El Museo cuenta con el archivo personal de su fundador;  
y aporta al estudio e investigación de las colecciones; y a documentar su historia

# APORTACIÓN DEL ARCHIVO EN EL MUSEO DE ARTE DE PONCE



**EL ARCHIVO APORTA INFORMACIÓN RELEVANTE QUE APORTA  
A LA DOCUMENTACIÓN DE LAS OBRAS, VALIOSO PARA TODAS  
LAS UNIDADES PROGRAMÁTICAS DEL MUSEO**

# APORTACION DEL ARCHIVO EN EL MUSEO DE ARTE DE PONCE: CATÁLOGO *PHRYNÉ*



**PHRYNÉ - Catálogo de Colecciones bibliográficas y de música del Museo de Arte de Ponce**

Ingresar  
Mi bibliografía  
Mi cuenta

Búsqueda básica  
Búsqueda avanzada  
Resultados de búsqueda  
Bibliotecas

Reinic

Índice Materia

Q |

Índice O Título


Q

Índice Y Autor

Q

Buscar Borrar

Todo tipo de material



[Comuníquese con el Bibliotecario\(a\)](#)

**CATALOGACIÓN DE LAS COLECCIONES BIBLIOGRÁFICAS Y DE MÚSICA DEL MUSEO (ARCHIVO Y BIBLIOTECA), EN UNA SOLA BASE DE DATOS, PARA CONSULTA DE TODOS EN LA WEB**

# SERVICIOS DE DIGITALIZACIÓN A TODAS LAS UNIDADES PROGRAMÁTICAS DEL MUSEO



**COMO MEDIDA DE CONSERVACIÓN PREVENTIVA  
Y, A FUTURO, ACCESO A CONTENIDOS DIGITALES**

# RESTAURACIÓN DE IMÁGENES

## MUSEO DE ARTE DE PONCE



# APORTACIÓN DEL ARCHIVO EN EL MUSEO: PROYECTO MEMORO



**PROYECTO DE HISTORIA ORAL. EL ARCHIVO DOCUMENTA TESTIMONIOS DE PERSONAS QUE HAN SIDO PARTE DE LA HISTORIA DEL MUSEO. ACCESO A CONTENIDOS DIGITALES EN LA WEB**

# APORTACIÓN DEL ARCHIVO EN EL MUSEO DE ARTE DE PONCE: DIGITALIZACIÓN DE LA COL. DE CARTELES (PARCIAL)



CONTRIBUCIÓN A LA PRESERVACIÓN DEL PATRIMONIO ARTÍSTICO PUERTORRIQUEÑO

# APORTACIÓN DEL ARCHIVO EN EL MUSEO DE ARTE DE PONCE



**DIGITALIZACIÓN DE 22 AÑOS DE LA REVISTA INSTITUCIONAL:  
MAP Y ARTEPONCE, MEMORIA DEL MUSEO**



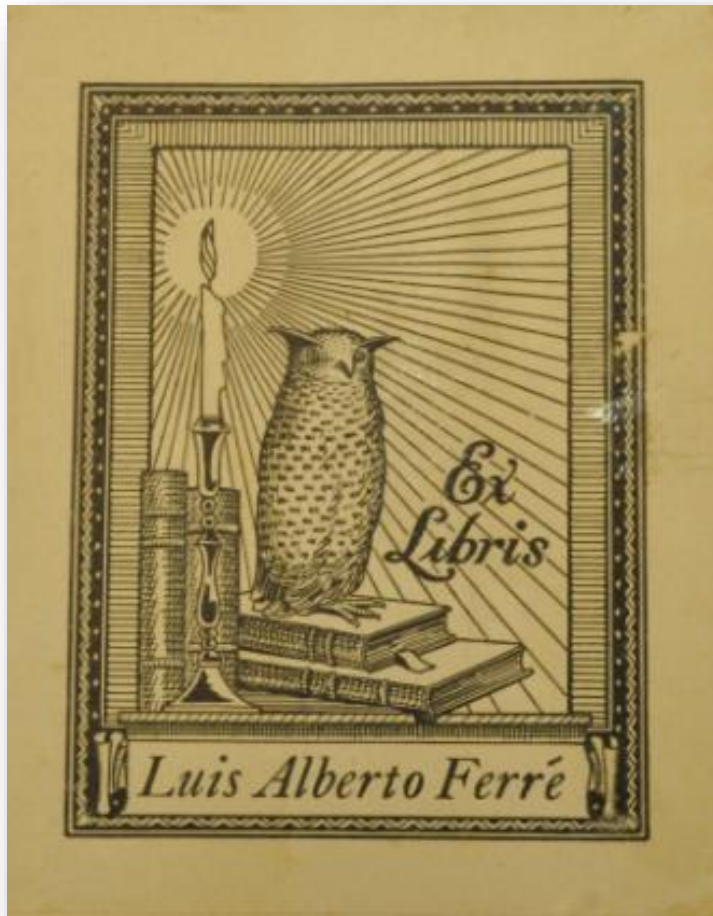
# RECONOCIMIENTO A LA LABOR DE PERSONAL VOLUNTARIO



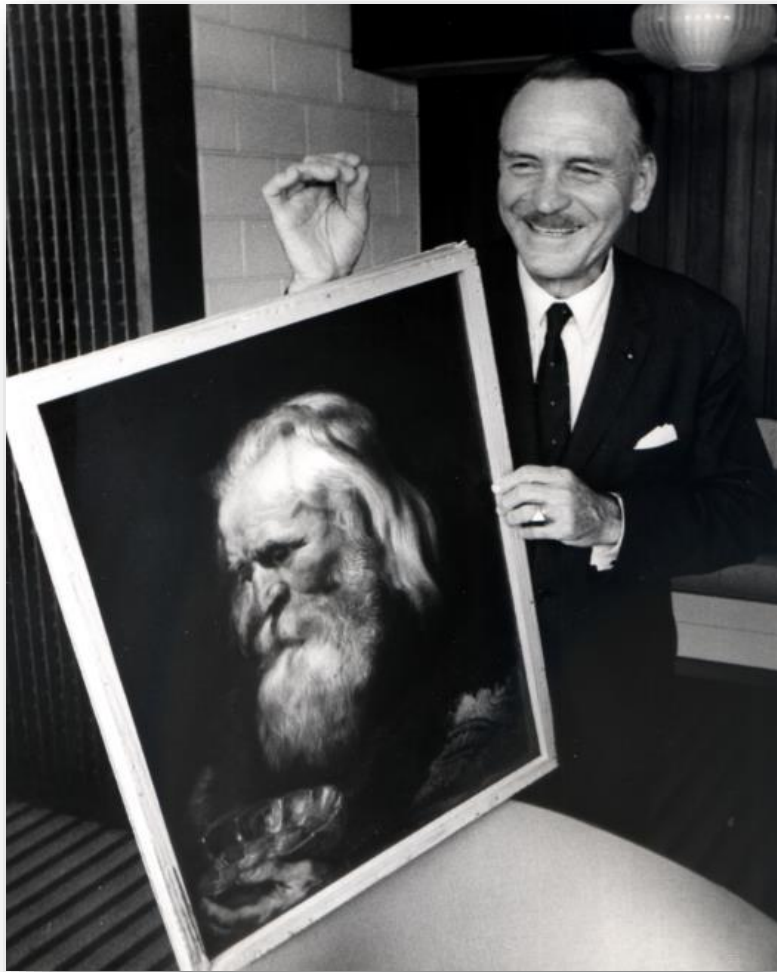
Apoyo de personal voluntario para identificación de negativos fotográficos

# LABOR VOLUNTARIA - CONSERVACIÓN PREVENTIVA

Reconocimiento al apoyo de voluntarios en tareas de conservación preventiva y acomodo de la Col. Biblioteca Personal Luis A. Ferré Aguayo



# ARCHIVO HISTÓRICO LUIS A. FERRÉ AGUAYO



## Lo que el Arte puede

“El arte es el medio de unir los hombres, de unir las razas, de unir los pueblos. Y el mundo de hoy, lo más que necesita es unión y medios de comprensión. Yo soy un firme creyente en que el arte es el nexo universal que puede, tarde o temprano, romper las murallas del prejuicio que se han ido creando y que se han ido estableciendo entre seres humanos de distintas culturas, para abrir las puertas de la comprensión y traer el mundo de paz que todos aspiramos tener”.

Luis A. Ferré Aguayo

El Mundo- Domingo 21 de marzo, 1971

**Peter Paul Rubens. Cabeza del mayor de los Reyes Magos / Head of the Eldest of the Three Kings** (ca.1620). Oil on wood panel / Óleo sobre madera. Museo de Arte de Ponce. The Luis A. Ferré Foundation, Inc. [62.0300]

# MUSEO DE ARTE DE PONCE

## ARCHIVO HISTÓRICO LUIS A. FERRÉ AGUAYO

### CONTACTO

Investigadores se atienden por cita previa. Deben enviar correo-e indicando el tema que interesan investigar y la Universidad o institución que patrocina la investigación, a la dirección que se indica:

e-mail: [archivo\\_laf@museoarteponce.org](mailto:archivo_laf@museoarteponce.org)

teléfono: (1-787) 840-1510 ext. 237

fax: (1-787) 841-7309

persona contacto: Sofía Canepa – Archivista Jefe